

## sicCare-Sys

### Anleitung Batteriewechsel Sensoren enOcean Funk

**ACHTUNG!** Bei Einsetzen der Batterie unbedingt auf richtige Polarität (PLUSPOL) achten!

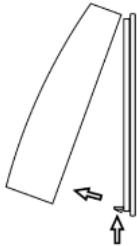
**Innensensor Typ SR04RH** Batterietyp: **LS14250** (3,6 V)

**Innensensor Typ N3 SR Temp\_rH** Batterietyp: **ER14500** (3,6 V)

Zum Öffnen des Gehäuses Schraube unten lösen und Gehäuse nach oben klappen.

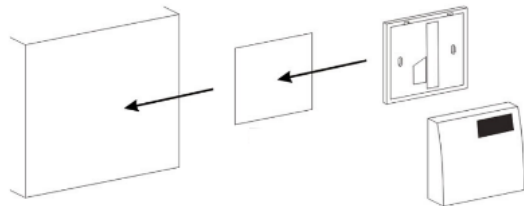
#### » MONTAGEHINWEISE

1.



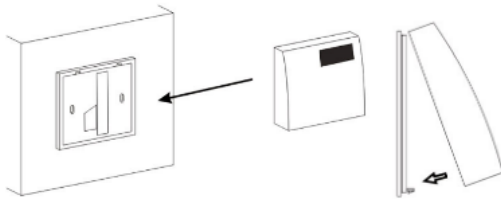
Gehäuse öffnen.

2.



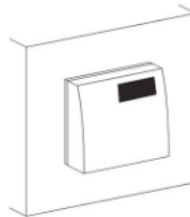
Klebefolie und Grundplatte auf ebene Wandfläche aufkleben.  
(Alternativ mit Dübel und Schrauben befestigen)

3.



Sensor oben an Grundplatte einhaken und einklipsen.

4.



Sensor ist montiert und kann verwendet werden.

**Aussensensor** Batterietyp: **LS14250** (3,6 V)

Zum Öffnen des Gehäuses die 4 Fixierungen (Achtung keine Schrauben) an den Ecken um 90° drehen und Deckel abnehmen.

